



AKON pulseSTREAM – innovative Sprühtechnik

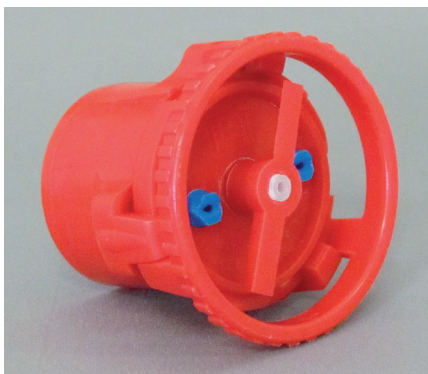
AKON pulseSTREAM ist die patentierte Spüleinheit zur Strömungsoptimierung und Mitteleinsparung bei chemischen Prozessen. Mittels pulsierendem Strahl wird beim Abtragen, Beschichten und Reinigen von Platinen und Werkstücken eine erheblich bessere Effizienz erzielt. Durch die enormen Einsparungen der eingesetzten Mittel amortisieren sich die Investitionen in kürzester Zeit.

Im pulseSTREAM-Verfahren wird an Stelle eines kontinuierlichen Sprühstrahls ein gepulster Strahl erzeugt. Die Wiederholrate des Sprühstrahls liegt zwischen 30 und 60 Impulsen pro Sekunde - abhängig vom angelegten Sprühdruk. Durch den pulsierenden Strahl wird die Pfützenbildung auf der Oberfläche nahezu eliminiert. Dies ergibt eine gleichmäßige Verteilung der Lösung auf der gesamten Oberfläche und somit ein homogeneres Ergebnis.

AKON pulseSTREAM – Optimierung chemischer Prozesse

Durch das AKON pulseSTREAM-Verfahren kann die Effektivität der nasschemischen Prozesse um bis zu 50% gesteigert werden!

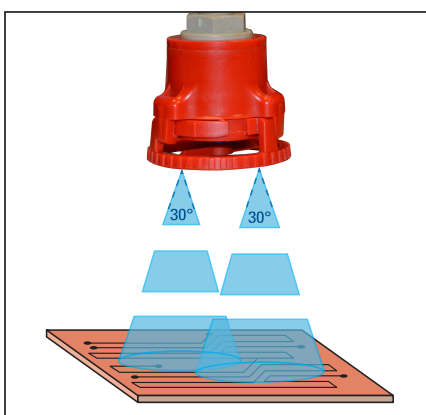
- Steigerung der Geschwindigkeit
- Reduzierung eingesetzter Mittel
- Steigerung der Qualität
- kostengünstige Umrüstung



Technische Daten

Material: Kunststoff
 Einbaumaße: 55 mm (Höhe), 52 mm (Breite)
 Anschluss: Bajonett (G 1/4"-Adapter auf Anfrage)
 Einsätze: Flachstrahl (2 x 30°)
 Spritzabstand: ab 45 mm (beginnende Überlappung des Flachstrahls)

Das AKON pulseSTREAM-System eignet sich sowohl für die Planung neuer Anlagen als auch für die Umrüstung bestehender Anlagen. Es ist darauf zu achten, dass genügend Platz vorhanden ist, da sich die Größe erheblich von der einfacher Düsen unterscheidet.



Artikel	Sprühwinkel	Durchfluss	Druck	Anschluss
PS-500	Flachstrahl 2 x 30°	3,2 l/min	2 - 4 bar	Bajonett
Anwendung:	Pulsierender Flachstrahl zur Verbesserung der Ätztechnik. Effizienzsteigerung des Flachstrahls durch Pulsierung. Reduzierung der Spülwassermenge.			